

# AGENT X

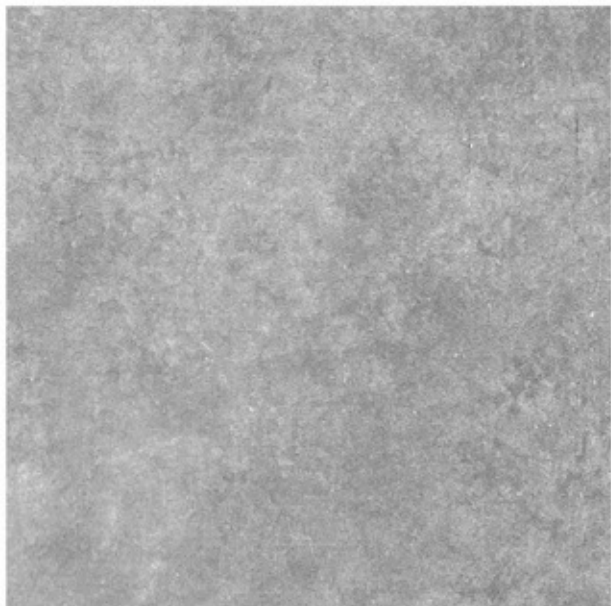


COOL CEMENT

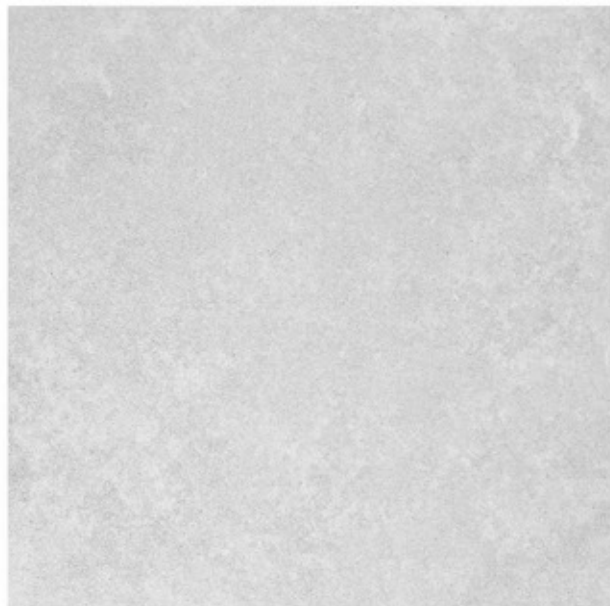
## 特務 X 清水模塗料

人人都是清水模的強者





英倫深灰KC30



英倫淺灰KC20



## 後製清水模起源

日本建築師安藤忠雄、伊東豊雄等開啟了清水模建築風格的大門，簡單中性的質樸色調能與任何建材與環境融合，不論是自然景色中的大型建築外觀、特色個性商業空間、甚至是舒適自然風格的住宅設計，清水模廣泛被運用在所有新一代的設計場合。

後製清水模塗料採用高分子樹脂，結合特殊底材配製而成，研發團隊傾心開發安全且無害的塗料，配合技師專業的服務，致力展現出清水模之美，讓您感受的到，最真實的清水模質感。

## 清水模特色

## 清水模低調與內斂的質感魅力

### 1. 最接近真實清水模

無可比擬的手工質感，完成後最接近真實清水模質感，自然風格呈現。

### 2. 不受場地環境等限制

可依附在各式底材和有弧度造型上，如水泥、木材、玻璃、金屬等材質皆可施作。

### 3. 可局部修復

可直接修補局部目標處，無需整面重做。

### 4. 室內外皆可施作

不僅抗UV、老化，通過耐候測試，耐酸、耐鹼、耐鹽霧、耐溶劑、耐洗刷。

### 5. 成本大幅降低

比起一般傳統灌漿清水模，可省去大量時間和成本，也不必擔心脫膜後的瑕疵和色差。

### 6. 水性環保

全材料皆是水性環保配方，低味安全。

### 7. 安全無害

成分安全健康無毒，通過八大重金屬檢測和VOC、甲醛等測試。

### 8. 自由度極高

可依照喜好，隨心所欲的創造屬於自己的清水模作品。

## 風格類型

## 後製清水模千變萬化的美感呈現



### 舊化風格

高對比的深淺粗曠紋理，形成視覺強烈和局部深色的紋理質感。



### 素面風格

混凝土自然的原始色澤質感呈現，以不做分割及孔洞，自然呈現水泥的紋理質感。



### 傳統樣式

透過不同工法的分割線及孔洞展現多變化的水泥紋路質感。

圖片僅供參考，請以實物為準

一組塗佈量：2坪≈6-7 平方公尺。

\* 平整牆面意指：無凹洞等不需大動作補土的作業。

施作影片



## 進階工法

可依想呈現之喜好變化，讓清水模樣式不只有一種表現，製作獨具一格，且具備優美的規律感。



### 高底差分模線

拼排灌漿模板時，些許的介面高底差是正常的，利用這樣的起伏錯位差，來創造出板塊的分割線，展現不一樣的格線美感。



### 溢漿線

清水模工程灌漿模板在成型時產生的自然溢漿線條，立體浮凸，帶著些許不連續的鋸齒和斷痕，展現不規則美感。



### 螺栓孔

圓形孔洞是在灌漿前，固定模板綁紮所留下的螺絲痕，透過不同的模板樣式及固定方式，清水模可以有多樣的質感表現。

# 後製清水模的獨特美學

## Cement texture aesthetics



04-25156080 #217  
42075臺中市豐原區東陽路420號  
線上客服 9:00 - 17:00 (上班日)  
service@dlub.com.tw



### 代理特務

無論您是想要更進一步了解產品資訊、施工上有任何問題、工程建案需要報價...等，只要拿起您的手機掃描 QR Cord，金牌特務為您線上解答！